



**Bytový dům „Zlatá stoka“
dokončení prosinec 2019**



DJ reality s.r.o.



Na Zlaté stoce

Ant. Sovy

Sukova

Na Zlaté stoce

Na Sádkách

„Zlatá stoka“ je komplex s 25 prostornými moderními byty o výměrách od 60,38 m² do 143,81 m² s dispozičním řešením 2+kk, 3+kk a 4+kk včetně teras či balkónů o velikosti od 5,38 m² do 97,94m². Ke každému bytu náleží sklepní kóje na patře, dále je možnost krytého parkovacího stání.

Dům je situován v klidné lokalitě v docházkové vzdálenosti centra Českých Budějovic, odkloněn od hlavních silničních tahů a v blízkosti volnočasové parkové zóny Stromovka. Majitelům tak nabídne exkluzivní místo pro bydlení, kde budou mít dostatek klidu, soukromí a velmi blízko do centra města.

Vybavenost komplexu podtrhují krytá, zabezpečená parkovací stání, která jsou umístěna v prvním nadzemním podlaží. Při architektonické projekci domu byl kladen velký důraz jak na design, tak na kvalitu použitých materiálů.

Lokalita:

Bytový dům Zlatá stoka se nachází v docházkové vzdálenosti do parku Stromovka a do centra Českých Budějovic, v rozvíjející se exkluzivní lokalitě pro výstavbu bytů.

- klidná lokalita s veškerou občanskou vybaveností
- v docházkové vzdálenosti sportoviště a cyklostezky, obchody a restaurace
- 100 m MHD
- 800 m hypermarket
- 2,5 km od náměstí Přemysla Otakara II
- 500 m fotbalový stadion
- 900 m park
- 2 km zimní stadion
- 2 km kino
- 4 km obchodní zóna





Vzorový byt 3+kk 3.NP

99,35m² (terasa 13,55m²)







Termín realizace výstavby:

Předpokládaný termín zahájení výstavby bytového domu Zlatá stoka je jaro/léto 2018, dokončení prosinec 2019.

Byty:

Bytový dům Zlatá stoka disponuje širokou škálou bytových výměř, které jsou určeny jak pro jednotlivce a mladé páry, tak pro rodiny s dětmi.

- byty 2+kk, 3+kk, 4+kk
- podlahová plocha bytů je od 60,38 m² do 143,81 m². U každého bytu je terasa či balkon od 5,38 m² do 97,94m². Ke každé BJ náleží sklepní kóje na patře.

Parkování:

Při navrhování domu bylo dbáno na řešení dopravní situace a kvalitní zabezpečení parkování pro Vaše vozy. Proto je řešeno v prvním nadzemním podlaží, které je celkově uzavřené, aby nedocházelo k negativním vlivům okolí a každý suchou nohou prošel ke svému bytu.

Je zde navrženo celkem 37 parkovacích míst, které jsou rozděleny do několika kategorií dle zabezpečení a systému.

Standardy:

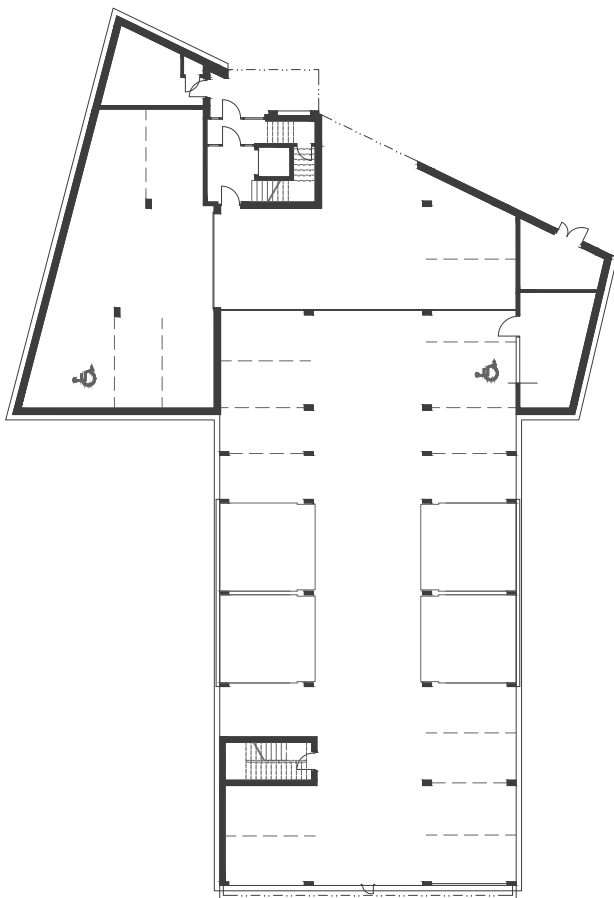
Standardem každého bytu je možnost rozhodnout o vybavení dle vlastního vkusu a řešit každému přímo na míru.

Jedná se o výběr podlahových krytin, vnitřních dveří, obkladů, dlažeb a sanity koupelny, a to buď v rámci cenových standardů, nebo výběrem nadstandardního provedení.

Součástí ceny bytu není dodávka kuchyňské linky.

Poznámky:

1. nadzemní podlaží



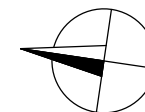
2. nadzemní podlaží



byty 2.NP:

2.1	93,49m ² (terasy 30,44m ²)
2.2	65,78m ² (terasa 33,05m ²)
2.3	99,34m ² (terasy 28,80m ²)
2.4	60,38m ² (terasa 11,35m ²)
2.5	133,68m ² (terasy 97,94m ²)

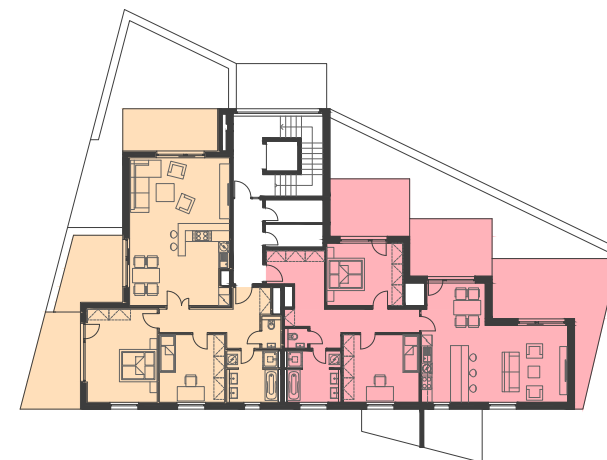
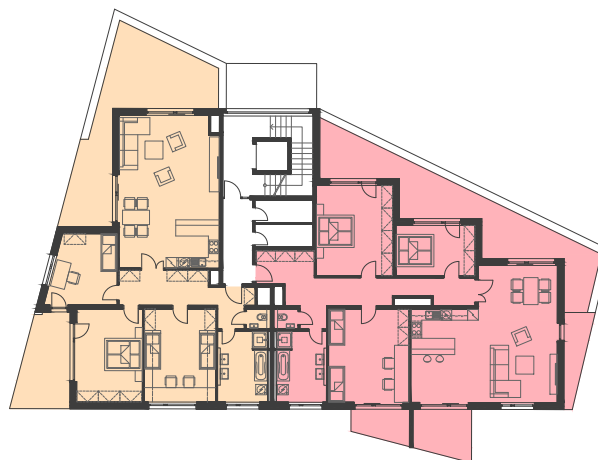
2.5 - kanceláře



3. - 6. nadzemní podlaží

7. nadzemní podlaží

8. nadzemní podlaží



byty 3.NP:

byty 7.NP:

byty 8.NP:

3.1 93,49m² (terasy 14,18m²)

7.1 143,81m² (terasy 57,41m²)

8.1 101,33m² (terasa 47,84m²)

3.2 65,80m² (terasa 5,38m²)

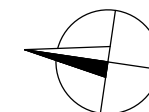
7.2 126,40m² (terasy 49,61m²)

8.2 99,82m² (terasy 35,68m²)

3.3 99,35m² (terasa 13,55m²)

3.4 60,38m² (terasa 11,35m²)

shodně pro 3.NP - 6.NP



pohled jihovýchodní



pohled západní



pohled severní



pohled severovýchodní







DJ reality s.r.o.

REALIZACE:

**DJ reality s.r.o.
B. Němcové 1692/38
370 01 České Budějovice 7**



ZAJIŠTĚNÍ PRODEJE:

**VEG project s.r.o.
info@vegproject.cz, www.vegproject.cz
tel.: +420 737 500 660**